

"En adhérant à l'Apel, je marque mon soutien aux actions réalisées par l'équipe de parents bénévoles de l'établissement!"

PAR CETTE ADHÉSION :

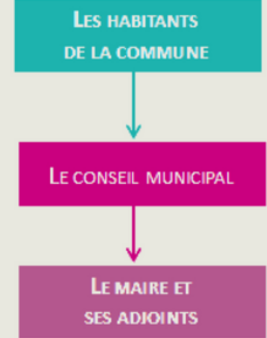
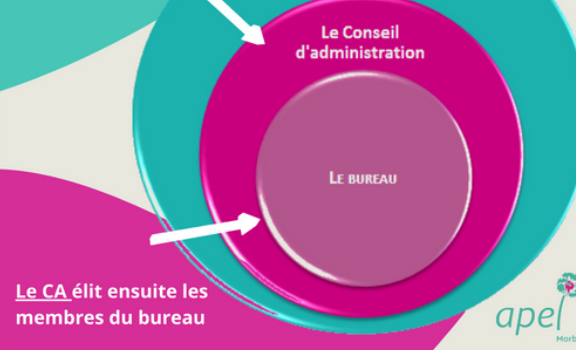
- Vous bénéficierez des services du Mouvement des Apel ainsi que ceux de votre Apel d'établissement,
- Vous recevrez la revue "Famille & Education (5 N°/an),
- Vous soutiendrez les actions de l'équipe Apel, parents bénévoles et membres de la communauté éducative, oeuvrant pour toutes les familles de l'établissement.

Comment fonctionne l'Apel ?

Les adhérents élisent à l'AG le conseil d'administration

Toutes les familles peuvent adhérer à l'Apel de l'établissement

En comparaison...



Le CA élit ensuite les membres du bureau



COORDONNÉES

Nom/prénom

Adresse :

Email :

Téléphone :

Nom/prénom de l'aîné scolarisé dans l'établissement:

LE SAVIEZ-VOUS?

Adhérer ne signifie pas que vous allez faire partie de l'équipe Apel et être invité(e) aux réunions. Il faut faire acte de candidature pour rentrer dans le conseil d'administration et être élu(e) à l'AG!

J'ADHÈRE A L'APEL POUR CETTE ANNÉE 2022-2023 ET JE VERSE:

€ de cotisation annuelle et familiale
(soit 16,00 € pour le Mouvement Apel + € pour l'Apel de l'établissement)

€ de soutien pour l'Apel d'établissement
car j'ai déjà versé ma cotisation familiale dans un autre établissement (nom):

€ don libre pour l'Apel d'établissement

AU CHOIX

Facultatif

Soit une cotisation totale de €

Merci de compléter le montant et de libeller le chèque à l'ordre de l'Apel



Si vous souhaitez vous engager d'avantage...

...rejoignez notre équipe lors de notre assemblée générale

L'Apel vous informe que vos coordonnées feront l'objet d'un traitement informatique dans le cadre de la gestion de votre adhésion et de votre abonnement à la revue Famille & Education. L'Apel nationale, ainsi que votre Apel d'établissement, l'Apel du Morbihan, l'Apel académique de Bretagne et la société d'édition de Famille & Education sont destinataires de ces informations et des références de l'établissement scolaire dans lequel votre enfant est inscrit. Pour en savoir plus sur les modalités de traitement de vos données dans le cadre des différents services fournis par l'Apel, vous pouvez consulter la politique de protection des données de l'Apel nationale à tout moment sur le site internet www.apel.fr. Vous pouvez exercer vos droits d'accès, de rectification, d'opposition, à l'effacement, à la limitation, à la portabilité en adressant un courrier à l'Apel nationale- 277, rue Saint Jacques -75240 Paris cedex 05